



- Lage** Das Service Wohnen ist im Olga und Josef Kögel-Haus – dem Zentrum für Wohnen, Pflege und Begegnung – am Rande „Alt-Wiblingens“ untergebracht. Die Anlage besticht durch die unmittelbare Nähe zu Basilika und Lustgarten, einem reich geschmückten barocken Park.
- Konzeption** **So viel Selbstständigkeit wie möglich, so viel Hilfe und Unterstützung wie notwendig.** Die Mieter des Service Wohnens sollen ihr Leben und ihren Haushalt, falls erforderlich unter Inanspruchnahme von Hilfestellungen, selbstständig und eigenverantwortlich führen. Das Dienstleistungsangebot ist auf die Gesamtheit der Mieter ausgerichtet und soll neben der persönlichen Unterstützung auch der Förderung sozialer Beziehungen dienen. Außerdem soll das Angebot für diese Personengruppe den unterschiedlichen Bedürfnissen gerecht werden. Das betrifft auch Ansprüche von Menschen mit pflegerischem Unterstützungsbedarf.
- Vermieterin** Die **Katholische Sozialstation Ulm** vermietet und betreut die 18 barrierefreien Wohnungen im Olga und Josef Kögel-Haus. Der ambulante Pflegedienst bietet gemeinsam mit dem Seniorenzentrum Clarissenhof umfassende Unterstützungsangebote für Seniorinnen und Senioren in Ulm. Die Keppler-Stiftung als starke Trägerin ist mit über 20 Standorten Netzwerk und fachliche Unterstützung zugleich.
- Leistungen** Das Service Wohnen schließt die Lücke zwischen dem Betreuten Wohnen und dem klassischen Pflegeheim. Zudem ist an vielen Tagen in der Woche eine Ansprechpartnerin im Haus unterwegs, um sich um die Wünsche der Mieterinnen und Mieter zu kümmern. Allen Hausbewohnern steht ein 24-Stunden-Hausnotruf zur Verfügung. Ein von Künstlern gestalteter Andachtsraum steht den Bewohnern ebenso zur Verfügung wie der Olga und Josef-Kögel-Saal, der Platz für Gemeinschaftsveranstaltungen bietet.
- Grundleistungen:**  
Persönliche Beratung durch festen Ansprechpartner, Hausnotruf mit integrierter Vitalfunktion, Gemeinschaftsveranstaltungen
- Wahlleistungen:**  
Essensdienste, Reinigungstätigkeiten, häusliche Pflege, Nachbarschaftshilfe, Tagespflege, bevorzugtes Aufnahmerecht in der benachbarten Tagespflege (Keppler-Stiftung) und dem benachbarten Pflegeheim (Stiftung Liebenau).

## Wohnung 18

**Lage** Die 2019 erbaute Wohnung liegt im Dachgeschoss.

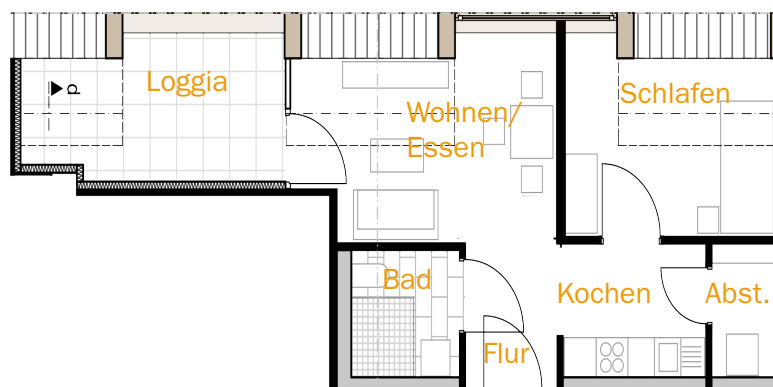
**Ausstattung** Zur 1,5-Zimmer-Wohnung gehören neben dem offenen Wohnbereich ein separates Schlafzimmer sowie eine großzügige Loggia. An die hochwertig eingerichtete Küche angrenzend befindet sich ein Abstellraum. Das Badezimmer ist mit einer barrierefreien Dusche ausgestattet. Ein separater Kellerraum ist im Mietpreis enthalten.

**Größe\***

- 43,44 m<sup>2</sup> Gesamt**
- 12,82 m<sup>2</sup> Wohnen/Essen/Kochen
- 5,63 m<sup>2</sup> Kochen
- 9,86 m<sup>2</sup> Schlafen
- 2,40 m<sup>2</sup> Abstellraum
- 3,83 m<sup>2</sup> Badezimmer
- 5,06 m<sup>2</sup> Loggia (zur Hälfte angerechnet)
- 3,84 m<sup>2</sup> Flur

\* Aufgrund baulicher Toleranzen kann es zu Abweichungen der geplanten Maße kommen.

### Grundriss



**Voraussichtl. monatliche Kosten**

- 650,- € Kaltmiete / Monat
- 160,- € Nebenkosten (zzgl. individueller Stromverbrauch, Telefon, Internet, TV)
- 364,- € Servicepauschale (bei Einzug einer zweiten Person: + 182,- €)
- 50,- € Küche



Ihre Ansprechpartnerin  
**Ilona Kiefer**  
Fon: 0731 176 607 -70  
Mobil: 0160 913 067 42  
Mail: [Btr\\_wiblingen2@keppler-stiftung.de](mailto:Btr_wiblingen2@keppler-stiftung.de)